



¡ATENCIÓN!

DERECHOS DE AUTOR, MATERIALES Y CONTENIDOS

Toda información auditiva, visual y escrita que se expone y es difundida a través de la transmisión de la Universidad Estatal a Distancia, es responsabilidad única y exclusiva de sus autores.

La aceptación de de estas POLÍTICAS libera a la UNED de cualquier responsabilidad por concepto de Derechos de Autor y asume que la persona solicitante del servicio de transmisión dispone de la documentación y permisos que le autorizan exhibir y difundir el material y contenido.



Plan de Contingencia **COVID-19** Oferta Académica UNED

II CUATRIMESTRE

Esta es una colaboración de:



Recuerde por favor mantener las medidas de higiene.



Universidad Estatal a Distancia
Observatorio de Comercio Exterior

II Cuatrimestre

VIDEOCONFERENCIA

COSTA RICA: EL ÉXITO BASADO EN LA COORDINACIÓN A LARGO PLAZO



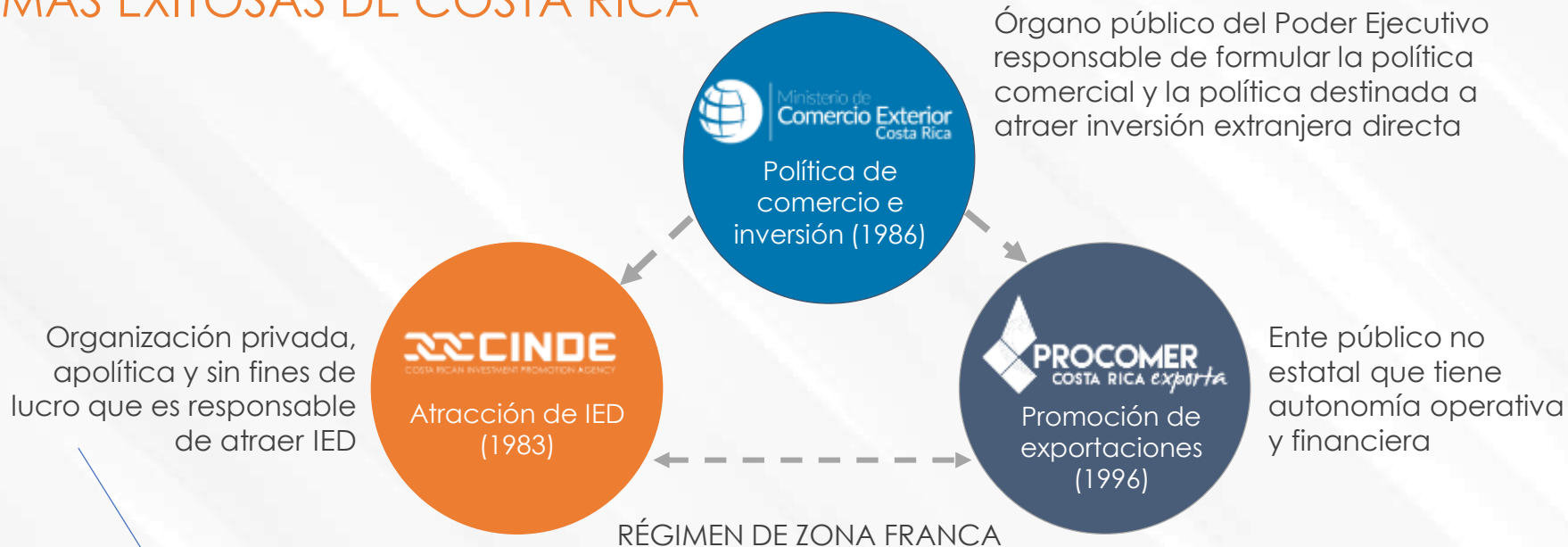
Expone: Sandro Zolezzi
Gerente de Investigación, Monitoreo y Evaluación
CINDE (Costa Rica Investment Promotion Agency)

essential[®]
**COSTA
RICA**

CINDE
COSTA RICAN INVESTMENT PROMOTION AGENCY

Julio 2020. Todos los derechos reservados. Los datos aquí presentados se consideran correctos al momento de su publicación. Por favor note que el contenido de este reporte se basa en información recolectada de buena fe, de fuentes públicas y propietarias. De forma tal que, el Departamento de Investigación, Monitoreo y Evaluación de CINDE no acepta responsabilidad alguna por pérdidas o daños producidos como consecuencia de la utilización de este informe, ya sea en su formato electrónico o impreso.

TRIADA DE COMERCIO EXTERIOR: UNA DE LAS ALIANZAS PÚBLICO-PRIVADA (APP) MÁS EXITOSAS DE COSTA RICA



Convenio de Cooperación entre COMEX, PROCOMER y CINDE para el diseño, ejecución y seguimiento de programas de atracción de inversión extranjera directa

EXPORTACIONES DE SERVICIOS: PRINCIPALES ELEMENTOS DE ESTRATEGIA, POLÍTICAS Y PROGRAMAS

| Actor | Estrategia servicios modernos | Principales políticas | Principales programas |
|---|---|---|---|
| Ministerio de Comercio Exterior (COMEX) | Establecimiento de metas de exportaciones de servicios y de atracción de IED | -Negociación y administración de TLCs y TBIs, -Definición de sectores de atracción de IED, -Mejoramiento del clima de inversión | |
| Promotora de Comercio Exterior (PROCOMER) | Contribuye en la definición de metas de exportaciones de servicios | | -Promoción de exportaciones en nueve subsectores de servicios: educación, audiovisual, salud global, biotecnología, tecnologías digitales, franquicias, tecnologías verdes, y diseño. -Administra los regímenes especiales. |
| Coalición Costarricense de Iniciativas de Desarrollo (CINDE) | Contribuye en la definición de metas de atracción de IED. Atracción de IED de servicios modernos | | -Programas para lograr un ajuste mayor entre la oferta y la demanda laboral del país, que incluye entrenamiento técnico y local, así como programas con universidades, -Grupos de trabajo para resolver problemas específicos de clima de inversión. |
| Banco Central de Costa Rica (BCCR) | | | Realiza la encuesta de exportaciones de servicios por modos de suministro. |
| Cámara de Tecnologías de Información y Comunicación (CAMTIC), con la colaboración de PROCOMER y CINDE | | | Realiza el Mapeo Sectorial de Tecnologías Digitales. |
| INA, en conjunto con COMEX, MTSS, PROCOMER, CINDE y UCCAEP | | | Plan piloto para capacitación de trabajadores de zonas francas. Se han capacitado más de 500 trabajadores, en áreas de ciberseguridad, software, y micro procesamiento. |

ALGUNOS MECANISMOS DE COORDINACIÓN

- La coordinación que tiene lugar dentro del sector del comercio exterior, integrado por COMEX, PROCOMER y CINDE:
 - » Reuniones ampliadas de las tres entidades que tienen lugar una vez por semana
 - » En el Plan Nacional de Desarrollo de cada administración se incorporan objetivos y metas específicos del sector de comercio exterior que las tres entidades formulan en forma conjunta y de los que deriva una programación del trabajo con miras a su cumplimiento

ALGUNOS MECANISMOS DE COORDINACIÓN

- » Reuniones trimestrales de avance en las metas con las Junta Directivas de CINDE y PROCOMER (la JD de PROCOMER es presidida por la Ministra de Comercio Exterior)
- » A partir del COVID-19 en Costa Rica, reuniones diarias de los jefes de CINDE, COMEX, PROCOMER y el Ministro de Coordinación con el Sector Privado

COORDINACIÓN DURANTE LA PANDEMIA: ASEGURAR LA CONTINUIDAD DEL NEGOCIO

CONTINUIDAD DEL NEGOCIO

SECTOR SERVICIOS

- » Operan con normalidad.
- » 98% de empresas en modalidad teletrabajo, 100% implementando 5 días o más a la semana.
- » Operaciones de servicios en la nube se han incrementado en volumen.
- » Se brinda soporte e incremento de servicios para otras subsidiarias globales que si presentan complicaciones en continuidad de negocio.
- » Empresas proveedoras se preparan para incrementos en demanda de laptops a nivel global.

Fuente: sondeo CINDE, 27-30 Marzo con 77 respuestas.



Ministerio de
Comercio Exterior
Costa Rica



CINDE
COSTA RICAN BUSINESS PROMOTION AGENCY

esencial
COSTA
RICA

SECTOR MANUFACTURA Y CIENCIAS DE LA VIDA

- » Aforos no están superando 24 horas: Casos particulares se atienden a través de mesa de trabajo de logística y COE.
- » Se reporta operación normal.
- » Poca disrupción en cadenas de abasto y logística de exportación.
- » Se está dando soporte a otros facilitates que a nivel global sí han experimentado disrupciones en otras geografías.

TELETRABAJO

SERVICIOS INTENSIVOS EN CONOCIMIENTO

- **SÍ: 98%** de las empresas está implementando modalidad de teletrabajo:
 - 100% implementándolo 5 días o más
 - 83% de empresas tiene entre el 91% y 100% de sus colaboradores en modalidad teletrabajo
- **NO: 2%**
 - 100% por seguridad de la información que manejan

MANUFACTURA Y CIENCIAS DE LA VIDA

- **SÍ: 87%** de las empresas está implementando modalidad de teletrabajo:
 - 67% implementándolo 5 días o más por semana
 - 23% implementándolo 2 días por semana
 - 85% de empresas tiene entre el 1% y 40% de sus colaboradores bajo modalidad teletrabajo.
- **NO: 13%**
 - 75% personal operario, no puede manufacturar en sus casas.
 - 50% por lineamiento corporativo

UN VISTAZO A LOS RESULTADOS DE ESTA COORDINACIÓN DE LARGO PLAZO

IED PROVEE BENEFICIOS COMPROBADOS Y DOCUMENTADOS PARA IMPULSAR EL DESARROLLO PAÍS

Considerando



Políticas públicas apropiadas



Capital humano relativamente barato con respecto a su productividad



Genera

- Empleos bien remunerados
- Mejor calidad de vida



- Mayor crecimiento económico



- Transferencia tecnológica
- Formación de capital humano
- Incremento y sofisticación de las exportaciones de bienes y servicios

LA INVERSIÓN NO ES UNA TRANSACCIÓN, SINO UNA RELACIÓN

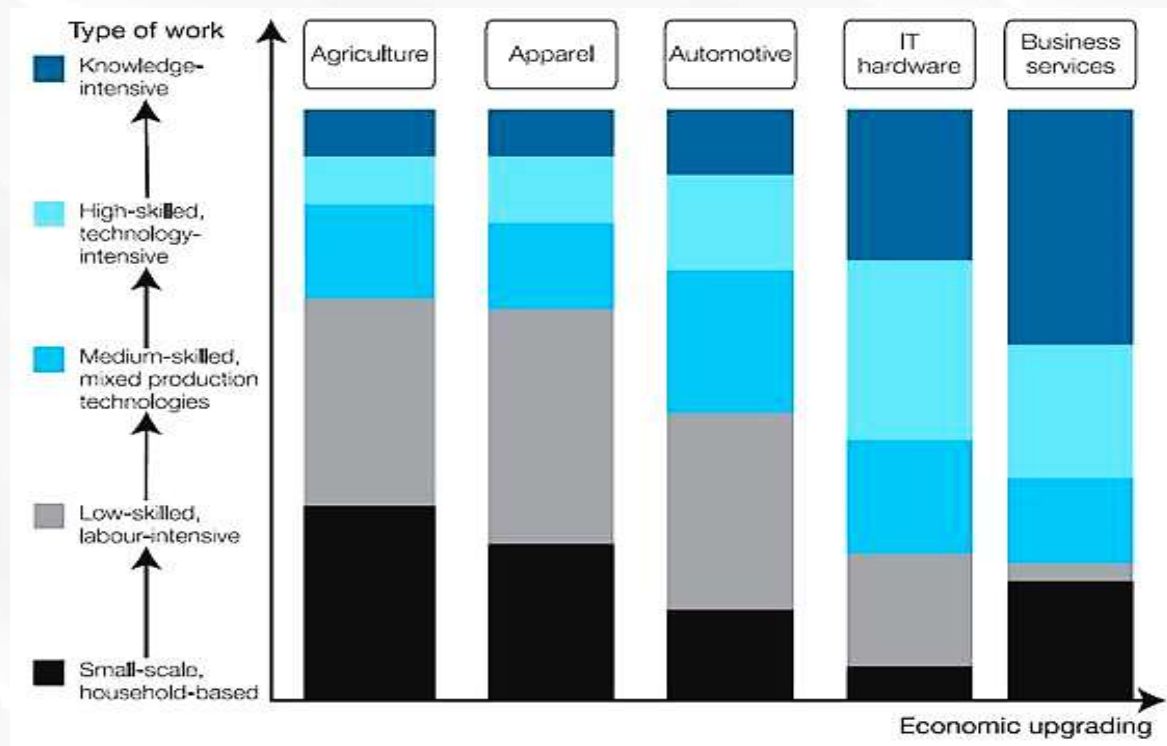
Para maximizar sus beneficios, deben considerarse todas las etapas del ciclo de inversión de una empresa:



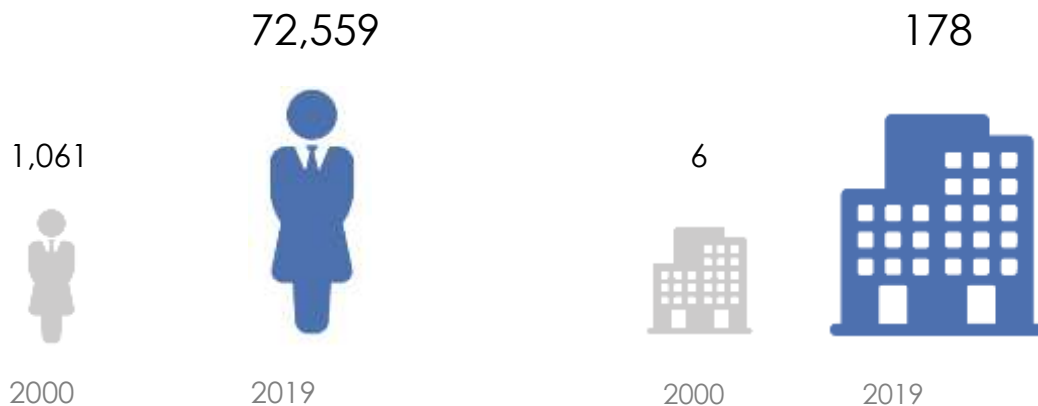
LAS EMPRESAS MULTINACIONALES EN COSTA RICA



¿POR QUÉ EL TIPO DE INVERSIÓN IMPORTA? POR MUCHAS RAZONES CADA TIPO DE IED GENERA DISTINTOS TIPOS DE EMPLEOS...



El crecimiento en empleo y número de empresas activas del sector servicios muestran su dinamismo



Comparado al 2000, el **nivel de empleo ha crecido más de 68 veces** y el número de empresas ha crecido casi 30 veces



CRECIMIENTO SOSTENIDO EN EXPORTACIONES

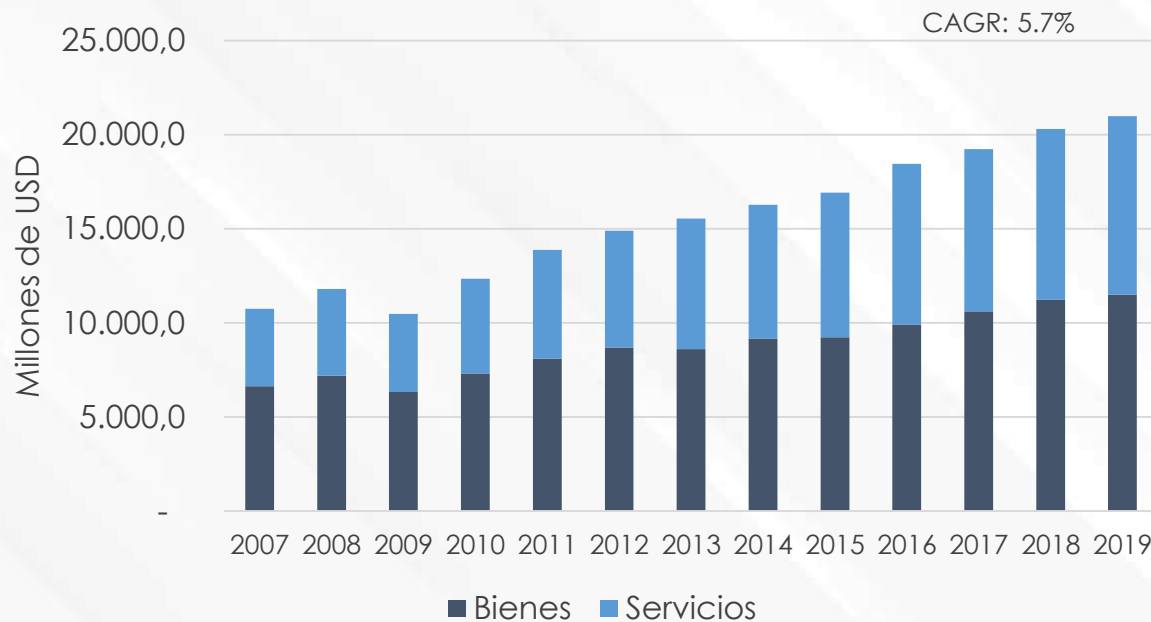
Las exportaciones de bienes y servicios han crecido a una tasa anual promedio del 5.7% desde el 2007

Bienes: 4.7%

Servicios: 7.2%

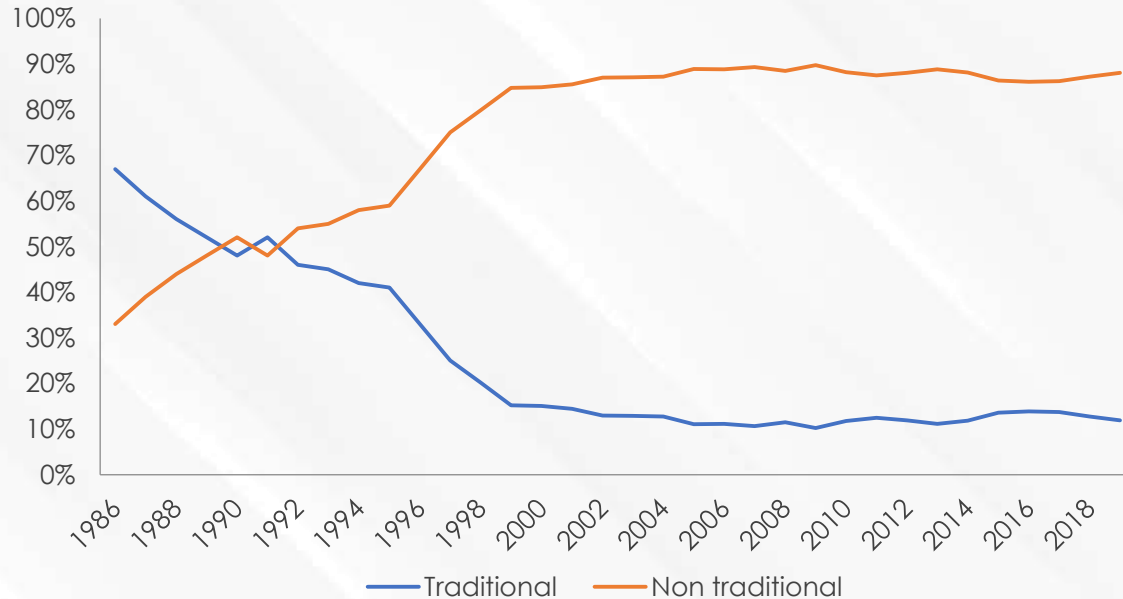
En 2019, las exportaciones de bienes y servicios alcanzaron \$20,999 millones

Costa Rica: Exportaciones de bienes y servicios



AUMENTO Y DIVERSIFICACIÓN EN LA EXPORTACIÓN DE BIENES

Costa Rica: participación de las exportaciones de productos tradicionales y no tradicionales
1986 - 2019



- Dispositivos médicos fue el principal producto de exportación industrial en el 2019

- Costa Rica exporta 4,400 diferentes productos a 155 destinos

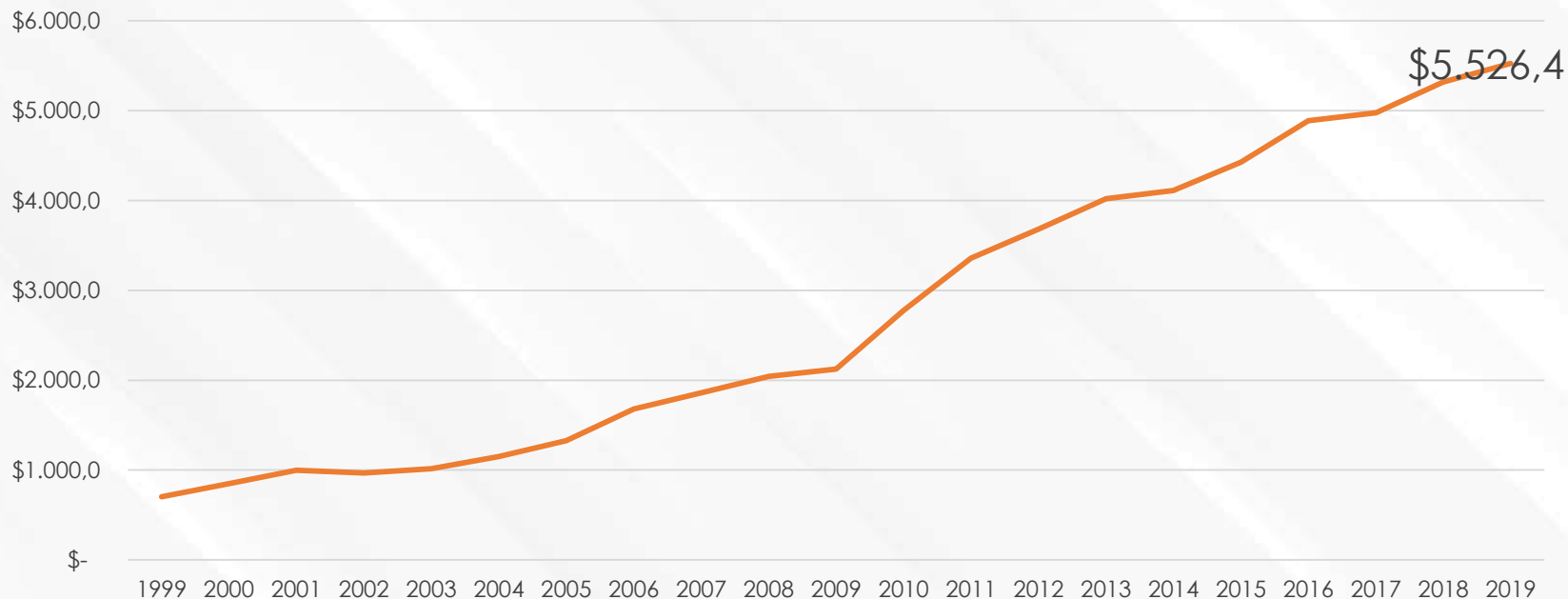
- La participación relativa de las exportaciones de bienes tradicionales^{a/} ha disminuido significativamente, representando un 67.0% en 1986 y 12% en 2019

Nota:

^{a/} Las exportaciones tradicionales incluyen café, banano, carne y azúcar

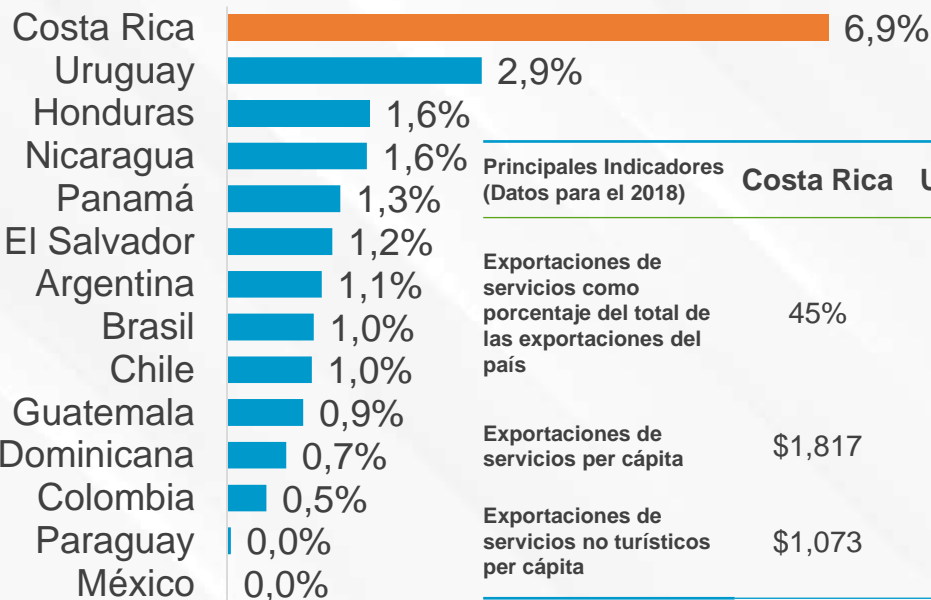
EXPORTACIONES DE SERVICIOS HAN CRECIENDO SOSTENIDAMENTE

Costa Rica: Exportaciones de servicios excluyendo turismo
USD millones



COSTA RICA LIDERA LAS EXPORTACIONES DE SERVICIOS DE VALOR AGREGADO EN AMÉRICA LATINA

Exportaciones de Telecomunicaciones, computación, información y de otros servicios como % del PIB - 2018

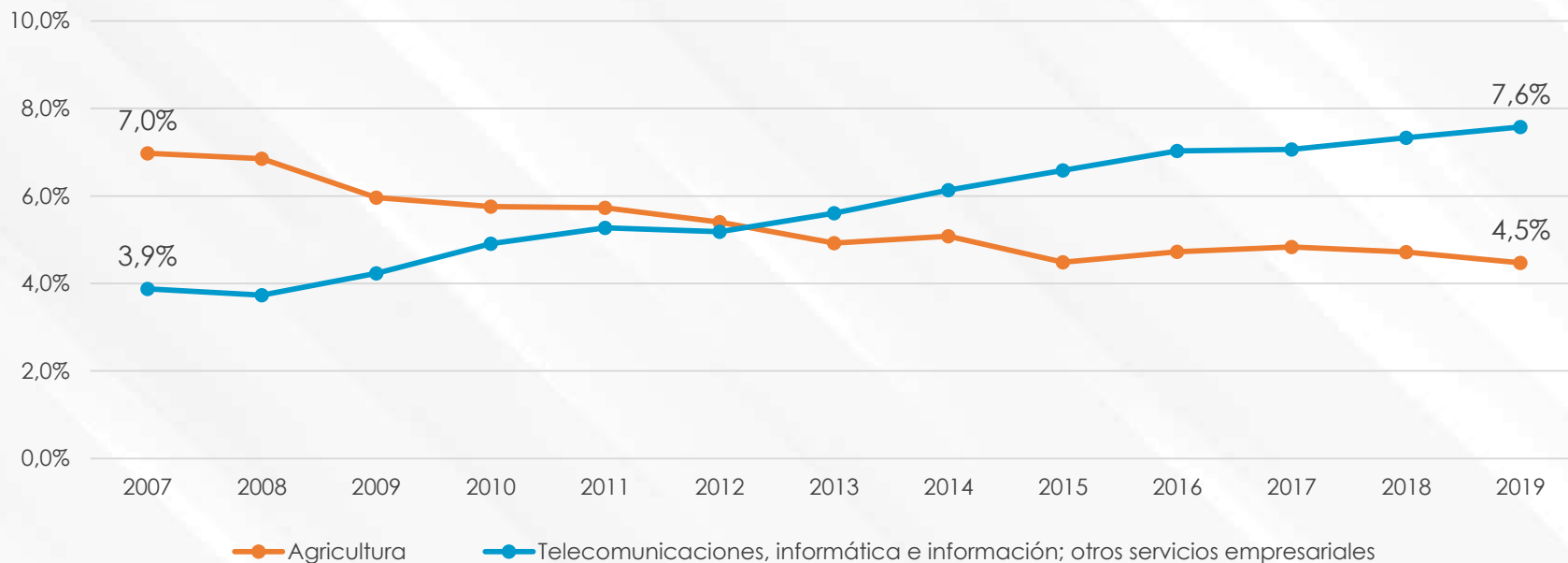


Principales Indicadores (Datos para el 2018)

| | Costa Rica | Uruguay | Brazil | Argentina | Colombia | Paraguay | Mexico |
|--|------------|---------|--------|-----------|----------|----------|--------|
| Exportaciones de servicios como porcentaje del total de las exportaciones del país | 45% | 39% | 12% | 19% | 18% | 11% | 6% |
| Exportaciones de servicios per cápita | \$1,817 | \$1,404 | \$163 | \$317 | \$187 | \$166 | \$229 |
| Exportaciones de servicios no turísticos per cápita | \$1,073 | \$735 | \$135 | \$192 | \$75 | \$115 | \$49 |

DE LA AGRICULTURA A INDUSTRIA Y SERVICIOS

Exportaciones de industrias seleccionadas como % del PIB



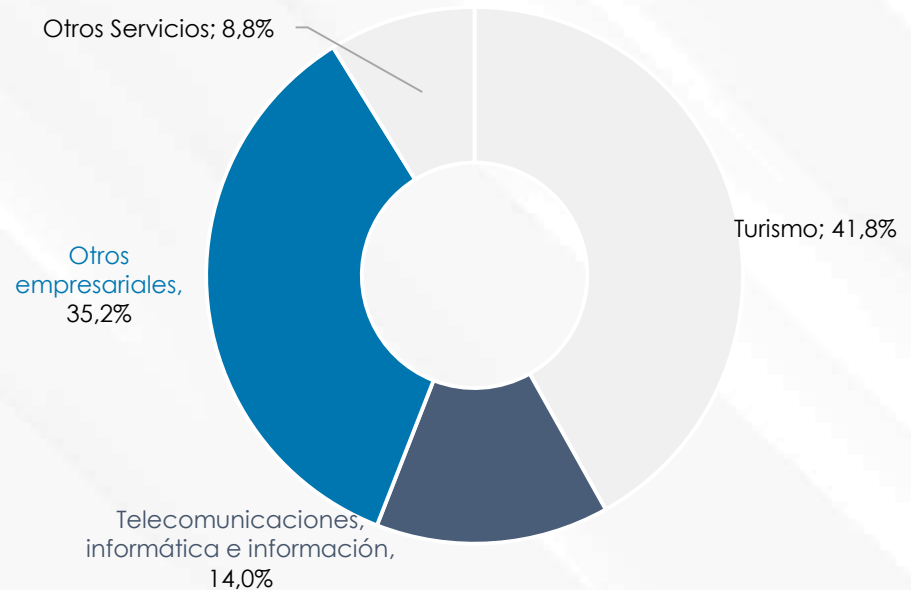
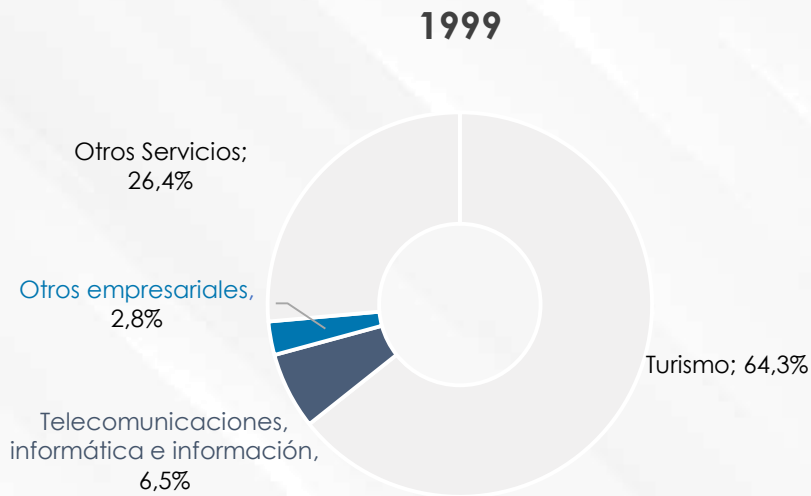
RESULTADOS: MAYOR SOFISTICACIÓN Y VALOR AGREGADO DE LAS EXPORTACIONES DE SERVICIOS

Más de cinco veces mayor

Las exportaciones de servicios de valor agregado aumentaron de 9% en el 1999 a 49% en el 2019

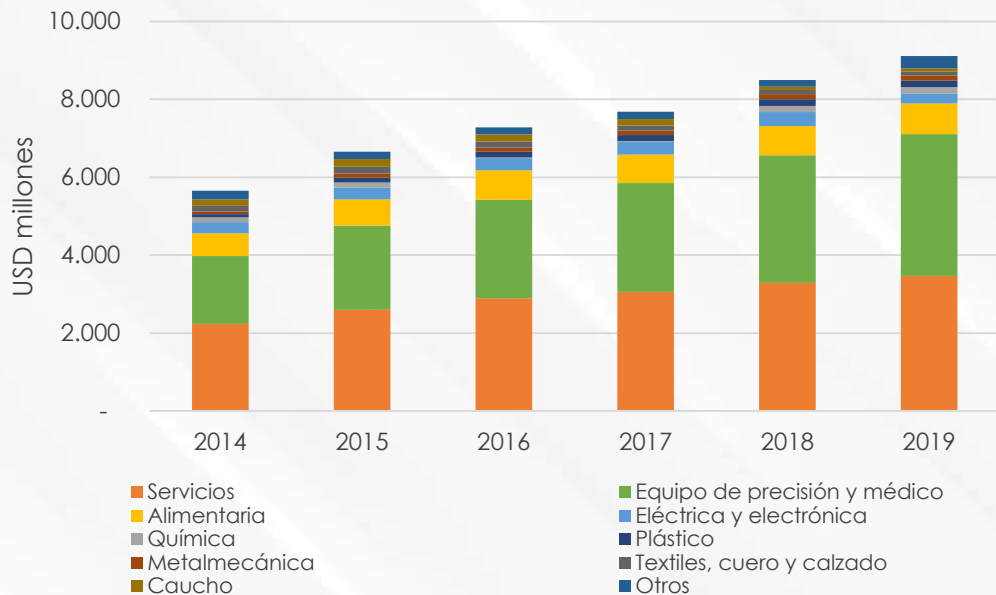


2019



RZF HA DIVERSIFICADO LAS EXPORTACIONES DEL PAÍS

Exportaciones del RZF según actividad productiva de las empresas, 2014-2019



PARTICIPACIÓN EN SECTORES CLAVE



Nota: Muestra como porcentaje de exportaciones bajo RZF

INCREMENTO CONSTANTE EN RENDIMIENTO POR COLABORADOR

SECTOR SERVICIOS: EXPORTACIONES ANUALES POR EMPLEADO

CRECIMIENTO
DE 47%

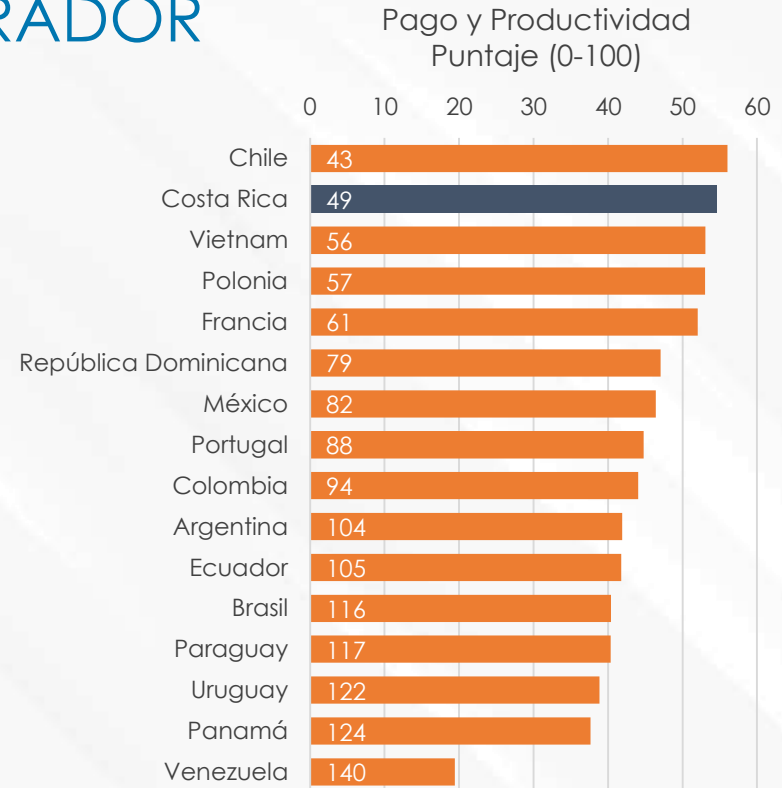
DESDE 2005



2005: US\$35K



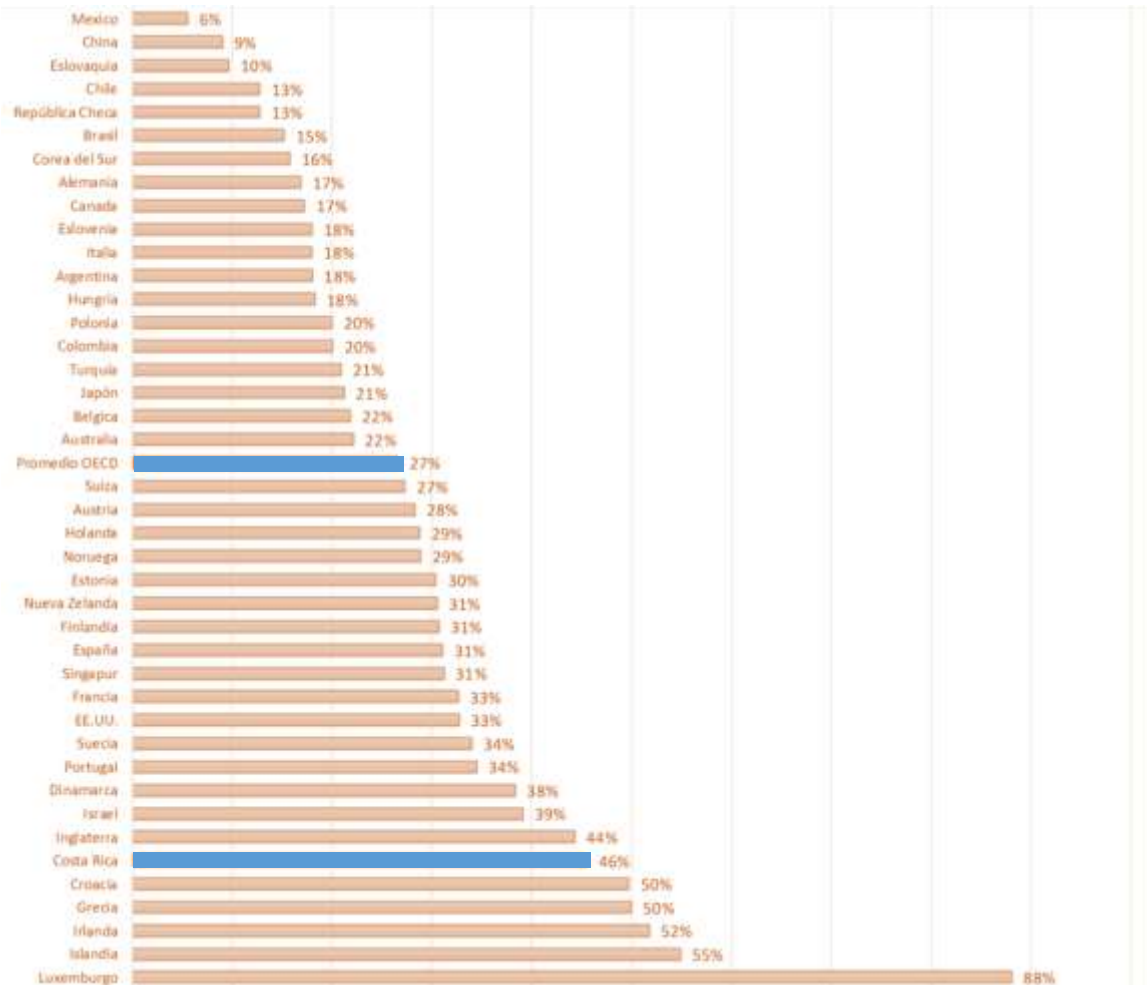
2019: US\$51K



Nota: Datos corresponden a compañías atraídas por CINDE

Fuente: CINDE, 2020

Fuente: Foro Económico Mundial, 2019



OCDE: EXPORTACIONES DE SERVICIOS COMO PORCENTAJE DE LO EXPORTADO

Las exportaciones de servicios de Costa Rica, como porcentaje del total, casi que **duplican el promedio de países OCDE**

SERVICIOS – OPERACIONES MÁS COMPLEJAS



OPERACIONES CADA VEZ MÁS COMPLEJAS

- Introducción de datos
 - Formularios de solicitud
 - Conversión de datos
- Procesamiento de Transacciones
- Manejo de Documentos
- Relaciones con los clientes
 - Centro de llamadas (entrante y saliente)
 - Servicio al cliente en línea
- Telemercadeo
- Cobros
- Servicios Compartidos Corporativos
 - Finanzas/Contabilidad
 - RH
 - Compras
 - TI
 - Mantenimiento
 - Infraestructura
 - Desarrollo de Aplicaciones
- Servicios de Investigación
 - Análisis de Clientes
 - Análisis de Portfolio
 - Procesamiento de reclamos
 - Manejo de Riesgo
 - Análisis de créditos
- Desarrollo de contenidos, diseño e ingenierías
- Diseño de productos nuevos
 - Especificaciones de diseño
 - Piloto/Prototipos
 - Pruebas
 - Producción diseño y optimización

IMPACTO DE LA IED SOBRE LA ECONOMÍA COSTARRICENSE (1990-2016)

IED en Zona Franca

Por cada nuevo dólar invertido se generaron, en promedio:

- USD 5.1 adicionales en el PIB
- USD 13.6 adicionales en las X totales
- USD 7.9 adicionales en las X de bienes
- USD 6.2 adicionales en las X de servicios

Por cada nuevo millón de dólares invertido se generaron en promedio 10 nuevos puestos de trabajo

IED en Régimen Definitivo

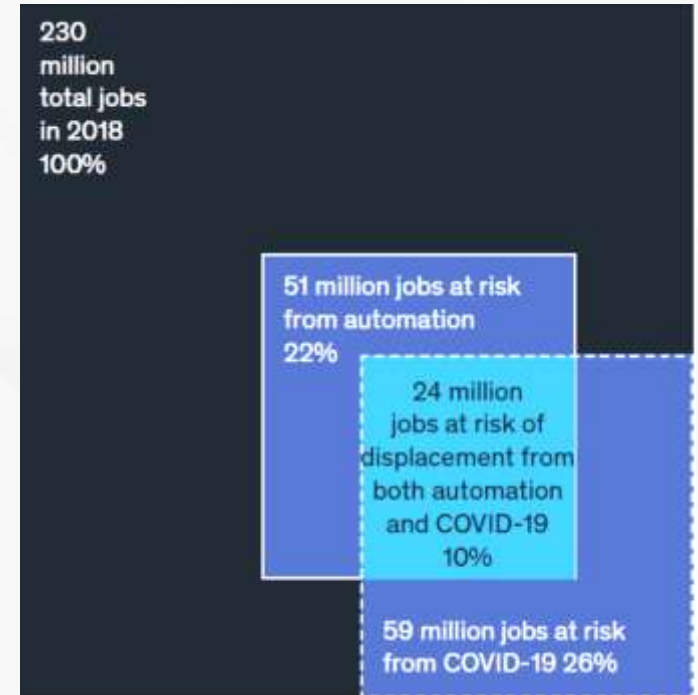
Por cada nuevo dólar invertido se generaron, en promedio:

- USD 5.6 adicionales en el PIB
- USD 11.8 adicionales en las X totales
- USD 8.8 adicionales en las X de bienes
- USD 4.0 adicionales en las X de servicios

Por cada nuevo millón de dólares invertido se generaron en promedio 6 nuevos puestos de trabajo

DESAFÍOS DEL SECTOR SERVICIOS POST COVID-19

- Antes del COVID-19 la automatización de tareas rutinarias iba a desplazar empleos, modificar otros y crear nuevos
- El nuevo escenario se ve propicio para la aceleración de los procesos de transformación digital, tales como la automatización, el uso de robótica y de nuevos algoritmos de inteligencia artificial
- Existe alta superposición de los empleos en riesgo en el corto plazo por el COVID-19 y el desplazamiento de empleos en el largo plazo por la automatización
- Hay que preparar y reentrenar al capital humano costarricense y mejorar el clima de inversión del país para seguir liderando los resultados de IED y de exportaciones de servicios modernos



EU-27 and the United Kingdom

essential[®]
**COSTA
RICA**

CINDE
COSTA RICAN INVESTMENT PROMOTION AGENCY



¡Gracias!

Descubra más sobre
oportunidades de inversión
en Costa Rica

www.investcostarica.com

CINDE Costa Rica
Plaza Roble Los Balcones, 4^{to} piso
Escazú, San José, Costa Rica
invest@cinde.org
Tel: +(506) 2201-2800
Fax: +(506) 2201-2867

CINDE New York
100 Park Avenue, 16th Floor
New York, NY 10017
cindeny@cinde.org
Ph: +(212) 901-5344
Fax: +(212) 220-6499

CRÉDITOS



PRODUCCIÓN GENERAL

Programa de Videoconferencia



PRODUCCIÓN ACADÉMICA

Observatorio de Comercio Exterior



REALIZACIÓN

José Manuel Zúñiga Sánchez